



PREFEITURA MUNICIPAL DE PARANAGUÁ
Secretaria Municipal de Educação e Ensino Integral

CADERNO DE ATIVIDADES Nº 30





PREFEITURA MUNICIPAL DE PARANAGUÁ
Secretaria Municipal de Educação e Ensino Integral

CONTEÚDOS DA SEMANA (30/11 a 14/12/2020)



1º TRIMESTRE 3º ANO ENSINO FUNDAMENTAL

MATERIAL DE COMPLEMENTAÇÃO ESCOLAR – SEMEDI/2020

Atenção: O uso deste material é apenas pessoal. É expressamente proibida a cópia, reprodução ou modificação para comercialização ou outros fins lucrativos, na sua totalidade ou em parte, em qualquer tipo de suporte, estando por isso subordinado o violador às penalidades legais. ©Todos os direitos reservados.



PREFEITURA MUNICIPAL DE PARANAGUÁ
Secretaria Municipal de Educação e Ensino Integral

MINHAS ATIVIDADES

NTKIDS



ATRÁS DE CADA **CRIANÇA** QUE ACREDITA EM SI MESMA,
EXISTE UMA **FAMÍLIA** QUE ACREDITOU PRIMEIRO!

NOME: _____

MATERIAL DE COMPLEMENTAÇÃO ESCOLAR – SEMEDI/2020

Atenção: O uso deste material é apenas pessoal. É expressamente proibida a cópia, reprodução ou modificação para comercialização ou outros fins lucrativos, na sua totalidade ou em parte, em qualquer tipo de suporte, estando por isso subordinado o violador às penalidades legais. ©Todos os direitos reservados.



PREFEITURA MUNICIPAL DE PARANAGUÁ
Secretaria Municipal de Educação e Ensino Integral

LÍNGUA PORTUGUESA

- RECONTAR ORALMENTE, COM E SEM APOIO DE IMAGEM, TEXTOS LITERÁRIOS LIDOS PELO PROFESSOR. (EF15LP19)

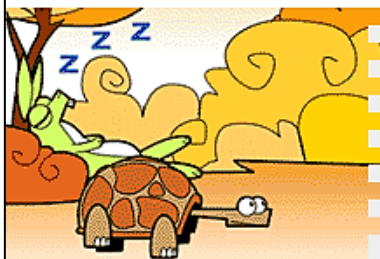
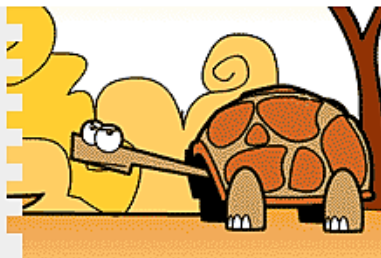
ATIVIDADE 1: LEIA A FÁBULA “A LEBRE E A TARTARUGA”

Estava a lebre se gabando de sua ligeireza perante os outros animais. "Ninguém corre mais do que eu", ela dizia, "desafio qualquer um a me vencer numa corrida".



"Aceito o desafio", disse a tartaruga.
"Essa é boa", disse a lebre, "eu venço você com os pés amarrados!"

"Guarde suas piadas para quando você tiver vencido", respondeu a tartaruga.
"Podemos começar?"
Ficou acertado qual seria o percurso da corrida.



Na faixa de largada, a lebre disparou. Mas, para mostrar seu desprezo pela tartaruga, na primeira curva da estrada resolveu tirar uma soneca. A tartaruga continuou no trajeto, passo a passo.

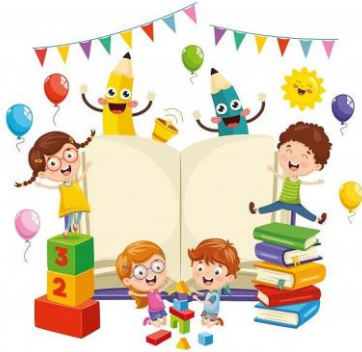
Quando a lebre acordou, teve tempo apenas de ouvir a comemoração dos bichos que aplaudiam a tartaruga cruzar a linha de chegada. E a tartaruga disse para a lebre:
"Devagar se vai ao longe".





PREFEITURA MUNICIPAL DE PARANAGUÁ
Secretaria Municipal de Educação e Ensino Integral

VAMOS FAZER UM SARAU LITERÁRIO!



VOCÊ SABE O QUE É SARAU LITERÁRIO?

CONSISTE EM UMA REUNIÃO FESTIVA QUE OCORRE À TARDE OU NO INÍCIO DA NOITE, APRESENTANDO INTERPRETAÇÕES OU PERFORMANCES ARTÍSTICAS E LITERÁRIAS.

JUNTE-SE COM AS PESSOAS DA SUA CASA E FAÇAM UM SARAU. ELES VÃO SE SENTAR E VOCÊ VAI À FRENTE LER A FÁBULA. LEMBRE-SE DE QUE TEM QUE TER ENTONAÇÃO, GESTOS DE ACORDO COM O QUE LÊ, LEIA COM SENTIMENTO! DEPOIS SUA FAMÍLIA VAI AVALIAR VOCÊ NA TABELA ABAIXO. VAMOS LÁ?

CRITÉRIOS PARA AVALIAÇÃO DA ORALIDADE

	☆	☆☆	☆☆☆	OBSERVAÇÕES
QUALIDADE DA VOZ				
GESTOS CORPORAIS E OLHAR				
EXPRESSÕES FACIAIS				
MARCADORES DA FALA (bem, então, daí...)				
HESITAÇÕES (hum, hã...)				
REPETIÇÕES/ PARÁFRASES				

REGISTRE O SARAU COM FOTOS OU VÍDEOS, VOCÊ VAI AMAR REVER ESSE MOMENTO!



PREFEITURA MUNICIPAL DE PARANAGUÁ
Secretaria Municipal de Educação e Ensino Integral

AGORA RESPONDA:

A) QUEM SÃO OS PERSONAGENS DA FÁBULA?

B) QUEM DISSE A FRASE: “NINGUÉM CORRE MAIS DO QUE EU”?

C) NA LARGADA DA CORRIDA, QUEM SAIU NA FRENTE?

D) E QUEM GANHOU A CORRIDA? POR QUÊ?

E) QUAL A MORAL DA HISTÓRIA?



LINKs:

<https://www.youtube.com/watch?v=Lr5hrXLzMNU>

<https://www.youtube.com/watch?v=5pMZ0oSBtr8&t=113s>

<https://www.youtube.com/watch?v=MbjL7HhX3sE&t=61s>

<https://www.youtube.com/watch?v=YJyy3VeTXFQ&t=10s>

<https://www.youtube.com/watch?v=ucmXZCDUUCY>

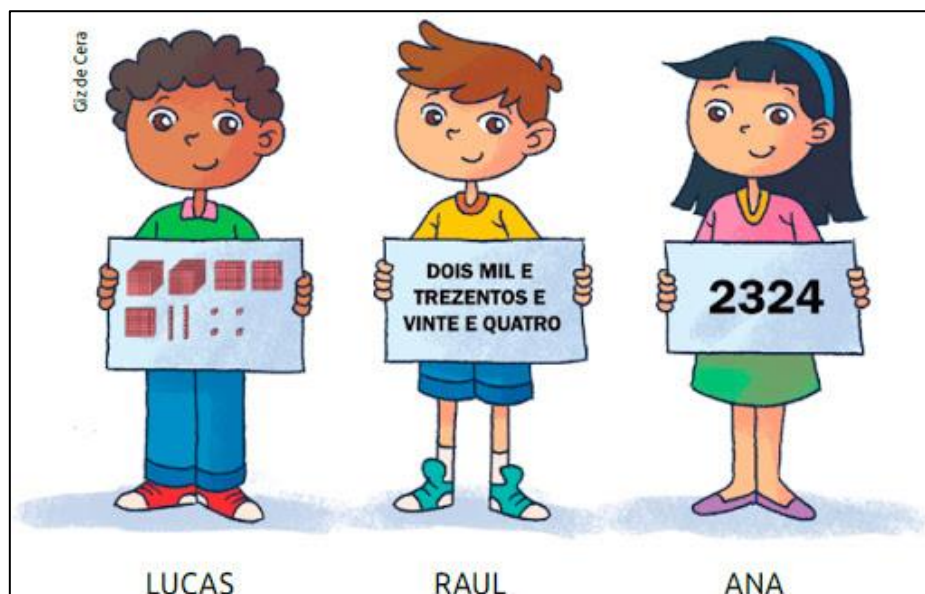
MATERIAL DE COMPLEMENTAÇÃO ESCOLAR – SEMEDI/2020

Atenção: O uso deste material é apenas pessoal. É expressamente proibida a cópia, reprodução ou modificação para comercialização ou outros fins lucrativos, na sua totalidade ou em parte, em qualquer tipo de suporte, estando por isso subordinado o violador às penalidades legais. ©Todos os direitos reservados.

MATEMÁTICA

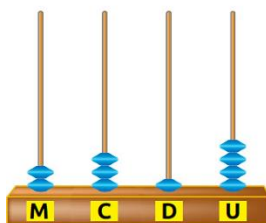
• RESOLVER E ELABORAR PROBLEMAS DE ADIÇÃO E SUBTRAÇÃO COM OS SIGNIFICADOS DE JUNTAR, ACRESCENTAR, SEPARAR, RETIRAR, COMPARAR E COMPLETAR QUANTIDADES, UTILIZANDO DIFERENTES ESTRATÉGIAS DE CÁLCULO EXATO OU APROXIMADO, INCLUINDO CÁLCULO MENTAL. (EF03MA06)

ATIVIDADE 1: LUCAS, RAUL E ANA ESTÃO REPRESENTANDO O MESMO NÚMERO:

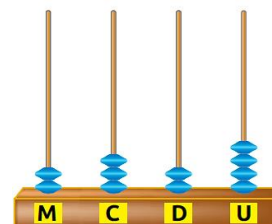


1) MARQUE O ÁBACO QUE REPRESENTA CORRETAMENTE ESSE NÚMERO:

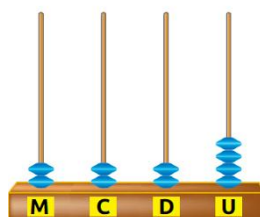
A)



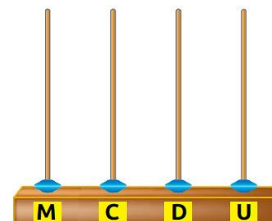
B)



C)



D)





PREFEITURA MUNICIPAL DE PARANAGUÁ
Secretaria Municipal de Educação e Ensino Integral

2) CALCULE MENTALMENTE E LIGUE AS ADIÇÕES CUJO RESULTADO É 1.000:

400 + 600

200 + 500

300 + 700

400 + 300

200 + 800

900 + 100

1000

200 + 700

100 + 600

600 + 400

400 + 200

800 + 100

500 + 500

3) QUAL O TOTAL DE PIRULITOS? MARQUE UM X AS RESPOSTAS CORRETAS:



- 6×3
- $3 + 3 + 3 + 6$
- $3 + 3 + 3 + 3 + 3 + 3$
- 3×6
- $6 + 6 + 6$
- $6 + 3 + 6$



PREFEITURA MUNICIPAL DE PARANAGUÁ
Secretaria Municipal de Educação e Ensino Integral

4) DANIEL E SOFIA COLECIONAM CONCHINHAS. A CADA 10 CONCHINHAS QUE RECOLHEM NA AREIA DA PRAIA, ELES GUARDAM EM UMA CAIXA. VEJA QUANTAS CONCHINHAS CADA UM TEM:



10



10



10



CAIXINHAS COM 10	CONCHAS SOLTAS

DANIEL TEM _____ CONCHINHAS.



10



10



CAIXINHAS COM 10	CONCHAS SOLTAS

SOFIA TEM _____ CONCHINHAS.

RESPONDA:

A) QUANTAS CONCHINHAS DANIEL TEM A MAIS QUA SOFIA? _____

B) QUANTAS CONCHINHAS SOFIA TEM A MENOS QUE DANIEL? _____

C) QUANTAS CONCHINHAS OS DOIS TEM JUNTOS? _____

D) DE QUANTAS CONCHINHAS SOFIA PRECISA PARA COMPETAR MAIS UMA CAIXA?

E) DE QUANTAS CONCHINHAS DANIEL PRECISA PARA COMPLETAR MAIS UMA CAIXA?



PREFEITURA MUNICIPAL DE PARANAGUÁ
Secretaria Municipal de Educação e Ensino Integral

Calcule o dobro:

- O dobro de 5 são _____
- O dobro de 4 são _____
- O dobro de 8 são _____
- O dobro de 3 são _____
- O dobro de 6 são _____
- O dobro de 2 são _____



Calcule:

- O dobro de 5 maçãs são: _____ maçãs.
- O dobro de 6 flores são: _____ flores.
- O dobro de 9 balões são: _____ balões.
- O dobro de 7 pentes são: _____ pentes.



LINKS:

<https://www.youtube.com/watch?v=e8wLOkm24ps&t=118s>

<http://www.escolagames.com.br/jogos/tabuadaDino/?deviceType=computer>

<https://www.youtube.com/watch?v=9zGrDtvrVKk&t=4s>

<http://grupovirtuous.com.br/matkids/jogo.php>

<http://www.escolagames.com.br/jogos/batalhaNumeros/>



PREFEITURA MUNICIPAL DE PARANAGUÁ
Secretaria Municipal de Educação e Ensino Integral

CIÊNCIAS

- IDENTIFICAR AMBIENTES TRANSFORMADOS PELA AÇÃO HUMANA E NOMEAR AÇÕES DE DEGRADAÇÃO (DESMATAMENTO, QUEIMADAS, POLUIÇÃO, EXTINÇÃO DE ESPÉCIES, DESPERDÍCIO DE ÁGUA E DE OUTROS RECURSOS NATURAIS), CONHECENDO SUAS CONSEQUÊNCIAS (PR.EF03CI.N.3.07)

ATIVIDADE 1:



OBSERVE O CARTAZ ACIMA. ELE FALA SOBRE AÇÕES QUE PODEMOS FAZER PARA EVITAR O DESPERDÍCIO DE ÁGUA. CIRCULE NO CARTAZ O QUE VOCÊ PODE FAZER EM SUA CASA PARA EVITAR O DESPERDÍCIO.



PREFEITURA MUNICIPAL DE PARANAGUÁ
Secretaria Municipal de Educação e Ensino Integral

FAÇA UMA LISTA DO QUE VOCÊ PODE FAZER PARA DIMINUIR O CONSUMO DE ÁGUA:

ABAIXO VEMOS ALGUMAS UTILIDADES DA ÁGUA. OBSERVE AS IMAGENS E ESCREVA AO LADO DE CADA IMAGEM QUAL É ESSA UTILIDADE:



--



--



--



PREFEITURA MUNICIPAL DE PARANAGUÁ
Secretaria Municipal de Educação e Ensino Integral

AGORA VOCÊ VAI FAZER UM CARTAZ DE CONSCIENTIZAÇÃO CONTRA O DESPERDÍCIO DE ÁGUA! PODE FAZER DESENHOS E ESCREVER DICAS DE COMO POUPAR ÁGUA. VAMOS LÁ, SOLTE A SUA IMAGINAÇÃO!

LINKS:

<https://www.youtube.com/watch?v=vnaZVvJmWEE>

<https://www.youtube.com/watch?v=SlfpR8lgQeY>

<https://www.youtube.com/watch?v=HQYbLX7ieYo>

https://www.youtube.com/watch?v=2w9jo7L_Tko

MATERIAL DE COMPLEMENTAÇÃO ESCOLAR – SEMEDI/2020

Atenção: O uso deste material é apenas pessoal. É expressamente proibida a cópia, reprodução ou modificação para comercialização ou outros fins lucrativos, na sua totalidade ou em parte, em qualquer tipo de suporte, estando por isso subordinado o violador às penalidades legais. ©Todos os direitos reservados.



PREFEITURA MUNICIPAL DE PARANAGUÁ
Secretaria Municipal de Educação e Ensino Integral

GEOGRAFIA

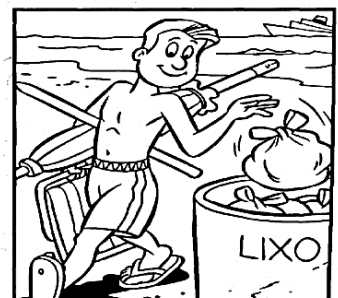
- INVESTIGAR OS USOS DOS RECURSOS NATURAIS, COM DESTAQUE PARA OS USOS DA ÁGUA EM ATIVIDADES COTIDIANAS (ALIMENTAÇÃO, HIGIENE, CULTIVO DE PLANTAS ETC.), E DISCUTIR OS PROBLEMAS AMBIENTAIS PROVOCADOS POR ESSES USOS (EF03GE09)

RECURSOS NATURAIS SÃO ELEMENTOS DA NATUREZA QUE SÃO ÚTEIS AO SER HUMANO PARA CULTIVO, PARA A VIDA EM SOCIEDADE, NO PROCESSO DE DESENVOLVIMENTO DA CIVILIZAÇÃO, OU PARA SOBREVIVÊNCIA E CONFORTO DA SOCIEDADE EM GERAL, COMO A ÁGUA, O SOLO, A VEGETAÇÃO E O AR - EXISTENTES NO NOSSO PLANETA. PRECISAMOS REFLETIR SOBRE OS DIVERSOS USOS QUE FAZEMOS DESSES RECURSOS, E COMO É IMPORTANTE PRESERVÁ-LOS E CONSERVÁ-LOS PARA GARANTIR QUE NÓS E AS GERAÇÕES FUTURAS POSSAM TER ACESSO A ELES.

1) QUAIS USOS DAMOS AOS RECURSOS NATURAIS NO DIA A DIA?

RECURSO NATURAL	USO COTIDIANO
ÁGUA	
AR	
SOLO	
VEGETAÇÃO	

2) PARA PRESERVAR O MEIO AMBIENTE E EVITAR TODO TIPO DE CONTAMINAÇÃO E DEGRADAÇÃO DOS RECURSOS NATURAIS, DEVEMOS COLOCAR O LIXO NOS LUGARES ADEQUADOS. PINTE APENAS AS CENAS QUE MOSTRAM ATITUDES CORRETAS:





PREFEITURA MUNICIPAL DE PARANAGUÁ
Secretaria Municipal de Educação e Ensino Integral

3) OBSERVE A IMAGEM ABAIXO:

NEM TODO LIXO É LIXO, RECICLE!
VAMOS RECICLAR, VAMOS PRESERVAR!

Não podemos nos dar ao luxo de jogar tudo no lixo. Muitas coisas podem ser recicladas, e adotando essa ideia, a população estará ajudando a cooperativa dos catadores. Vamos reaproveitar o nosso material e reciclar nossas ideias.

SEPARAÇÃO CORRETA DO LIXO

NÃO PERECÍVEL	PERECÍVEL
- Restos de alimentos - Papel higiênico - Guardanapos - Absorventes íntimos - Pilhas e baterias - Papel plastificado - Latas de aerossóis	Fraldas - Madeira - Lenços - Bitucas - Lâmpadas - Celofane - Isopor -
	- Plástico - Caixa longa lida - Papel alumínio - Vidros - Arames - Talheres e panelas - Copos descartáveis
	Papel - Tubos PVC - Metais - Fios elétricos - Ferragens - Papelão - Latas -

DATA DE COLETAS

COLETA DE LIXO ORGÂNICO	MUTIRÃO DA LIMPEZA
SEGUNDAS E QUINTAS-FEIRAS	PRIMEIRA SEMANA DO MÊS A CADA 2 MESES

Logos: SAAE (Secretaria Municipal de Agricultura, Abastecimento e Meio Ambiente), Santa Fé do Sul.

A) O QUE VOCÊ ENTENDE NA EXPRESSÃO: “NEM TODO LIXO É LIXO”?

B) O QUE É LIXO PERECÍVEL E LIXO NÃO PERECÍVEL?

C) VOCÊ SEPARA O LIXO NA SUA CASA?

D) CITE 3 MATERIAIS PERECÍVEIS:

E) CITE 3 MATERIAIS NÃO PERECÍVEIS:

4) FAÇA UM X NA ALTERNATIVA CORRETA:

O SER HUMANO PODE PREJUDICAR O AMBIENTE DE DIVERSAS FORMAS. A FIGURA ABAIXO REPRESENTA:



- () USO DE AGROTÓXICOS
- () DESMATAMENTO
- () ACÚMULO DE LIXO
- () POLUIÇÃO DE RIOS



PREFEITURA MUNICIPAL DE PARANAGUÁ
Secretaria Municipal de Educação e Ensino Integral

5) ESCREVA DE QUE FORMA PODEMOS PRESERVAR:

A ÁGUA	O AR	AS MATAS

LINKS:

https://www.youtube.com/watch?v=Ekbd_hSQOhc

<https://www.youtube.com/watch?v=xqQwPUrBRY8>

<https://www.youtube.com/watch?v=FR6WtHLrLFw>

<https://www.youtube.com/watch?v=gmi3Lm-hLWI&t=73s>

<https://planeta-terra.info/recursos-naturais.html>

<https://www.youtube.com/watch?v=dr5dueiANhI&t=23s>



PREFEITURA MUNICIPAL DE PARANAGUÁ
Secretaria Municipal de Educação e Ensino Integral

HISTÓRIA

- SELECIONAR, POR MEIO DA CONSULTA DE FONTES DE DIFERENTES NATU-REZAS, E REGISTRAR ACONTECIMENTOS OCORRIDOS AO LONGO DO TEMPO NA CIDADE OU REGIÃO EM QUE VIVE. (EF03HI02)

ATIVIDADE 1: FOTOGRAFIA COMO FONTE HISTÓRICA



CERTA VEZ, ANINHA PERGUNTOU À SUA MÃE:

— MAMÃE, COMO EU ERA QUANDO BEBÊ?

ENTÃO SUA MÃE RESPONDEU:

— ANINHA, VOCÊ ERA GORDINHA, TINHA APENAS POUÇOS FIOS DE CABELOS, USAVA CHUPETA E EU PRECISAVA CARREGÁ-LA EM MEU COLO NA MAIOR PARTE DO TEMPO.

ANINHA FICOU PENSATIVA. DEPOIS FALOU:

— NÃO CONSIGO IMAGINAR ISSO TUDO MAMÃE... EU NÃO TINHA CABELOS??

A MÃE DE ANINHA ENTÃO FOI ATÉ O SEU QUARTO E PEGOU UMA CAIXA QUE ELA GUARDAVA DENTRO DO GUARDA-ROUPAS. ABRIU ESSA CAIXA E A CHAMOU:

— ANINHA, VENHA AQUI QUE VOU LHE MOSTRAR ALGUMAS FOTOS DE QUANDO VOCÊ ERA BEBÊ.

ANINHA ENTÃO FOI CORRENDO ATÉ A MÃE PARA VER AS FOTOS E MATAR A SUA CURIOSIDADE (...)

QUE TAL VOCÊ PEDIR AO SEU RESPONSÁVEL PARA MOSTRAR FOTOS DE VOCÊ E DE SUA FAMÍLIA? OBSERVE AS FOTOS. ESCOLHA A FOTO QUE VOCÊ MAIS GOSTOU. FAÇA O REGISTRE EM SEU CADERNO:

- 1) QUANDO A FOTO FOI TIRADA? _____
- 2) EM QUE LUGAR? _____
- 3) QUEM APARECE NA FOTO? _____
- 4) DESCREVA O QUE CHAMOU A SUA ATENÇÃO NA CENA DA FOTO. _____



PREFEITURA MUNICIPAL DE PARANAGUÁ
Secretaria Municipal de Educação e Ensino Integral

REPRODUZA ABAIXO A FOTO QUE VOCÊ ESCOLHEU, EM FORMA DE DESENHO:



VOCÊ SABIA QUE A FOTOGRAFIA É UM MEIO DE COMUNICAÇÃO COM O NOSSO PASSADO? QUANDO OLHAMOS UMA FOTO DE QUANDO ÉRAMOS BEBÊ PODEMOS VER A DIFERENÇA DO QUE SOMOS HOJE E PERCEBEMOS COMO FOMOS NOS MODIFICANDO AO LONGO DO TEMPO, ISSO TAMBÉM ACONTECE COM NOSSA FAMÍLIA. PODEMOS OBSERVAR TAMBÉM FOTOS DE LUGARES E OBSERVAR COMO O ESPAÇO A NOSSA VOLTA SE TRANSFORMA E MODIFICA, ASSIM COMO NÓS.



PREFEITURA MUNICIPAL DE PARANAGUÁ
Secretaria Municipal de Educação e Ensino Integral

OBSERVE AS IMAGENS. ELAS MOSTRAM O MESMO LUGAR, MAS EM TEMPOS DIFERENTES. A PRIMEIRA FOTO FOI REGISTRADA EM 1912 E A SEGUNDA EM 2020.



AGORA CONVERSE COM SUA FAMÍLIA E PESQUISE SOBRE AS MUDANÇAS QUE OCORRERAM NO LUGAR ONDE VOCÊ MORA NO DECORRER DOS ANOS:

1) QUE TRANSFORMAÇÕES OCORRERAM PRÓXIMAS À SUA CASA?

2) AS PESSOAS DO LUGAR ONDE VOCÊ MORA CUIDAM DESSES ESPAÇOS?

3) EXISTE ALGUM PATRIMÔNIO HISTÓRICO PERTO DE ONDE VOCÊ MORA?

LINKS:

<https://www.campograndenews.com.br/lado-b/comportamento-23-08-2011-08/monoculos-fazem-neta-e-avo-viajarem-pela-memoria-afetiva-de-uma-familia>

<https://youtu.be/GOHJLMAJbFI>

<https://www.youtube.com/watch?v=M3HDz4-665c>

<https://www.youtube.com/watch?v=VDfwID139Es>